



**COMITE VELO  
DE PLAINE COMMUNE  
22 janvier 2021**

Plaine Commune

GRAND PARIS

plaine  
commune

# ORDRE DU JOUR

---

- **Bilan de la politique cyclable en 2020** (dont aménagements cyclables transitoires)
- **Perspectives pour 2021 et au-delà** (dont révision du schéma directeur des itinéraires cyclables (SDIC))
- **Autres points:**
  - Avancement de la révision du Plan Local de Déplacements
  - Velib
  - Mai à Vélo et Fête du Vélo Plaine Commune
  - Tandem

## **Bilan de la politique cyclable en 2020 (y compris aménagements cyclables transitoires)**

# Bilan de réalisation du plan vélo de Plaine Commune

---

**Rappel: Plan Vélo adopté en 2011**, qui comprend notamment le Schéma Directeur des Itinéraires cyclables (SDIC)

**53% des itinéraires du SDIC** de Plaine Commune ont été réalisés.

→ 60% des itinéraires principaux (64 km sur les 105 km planifiés)

→ 46% des itinéraires secondaires (53 km sur les 115 km planifiés)

15km du réseau cyclable du SDIC réalisés en 2020, dont 13km d'aménagements cyclables transitoires

Près de 200 nouveaux arceaux installés sur l'espace public en 2020

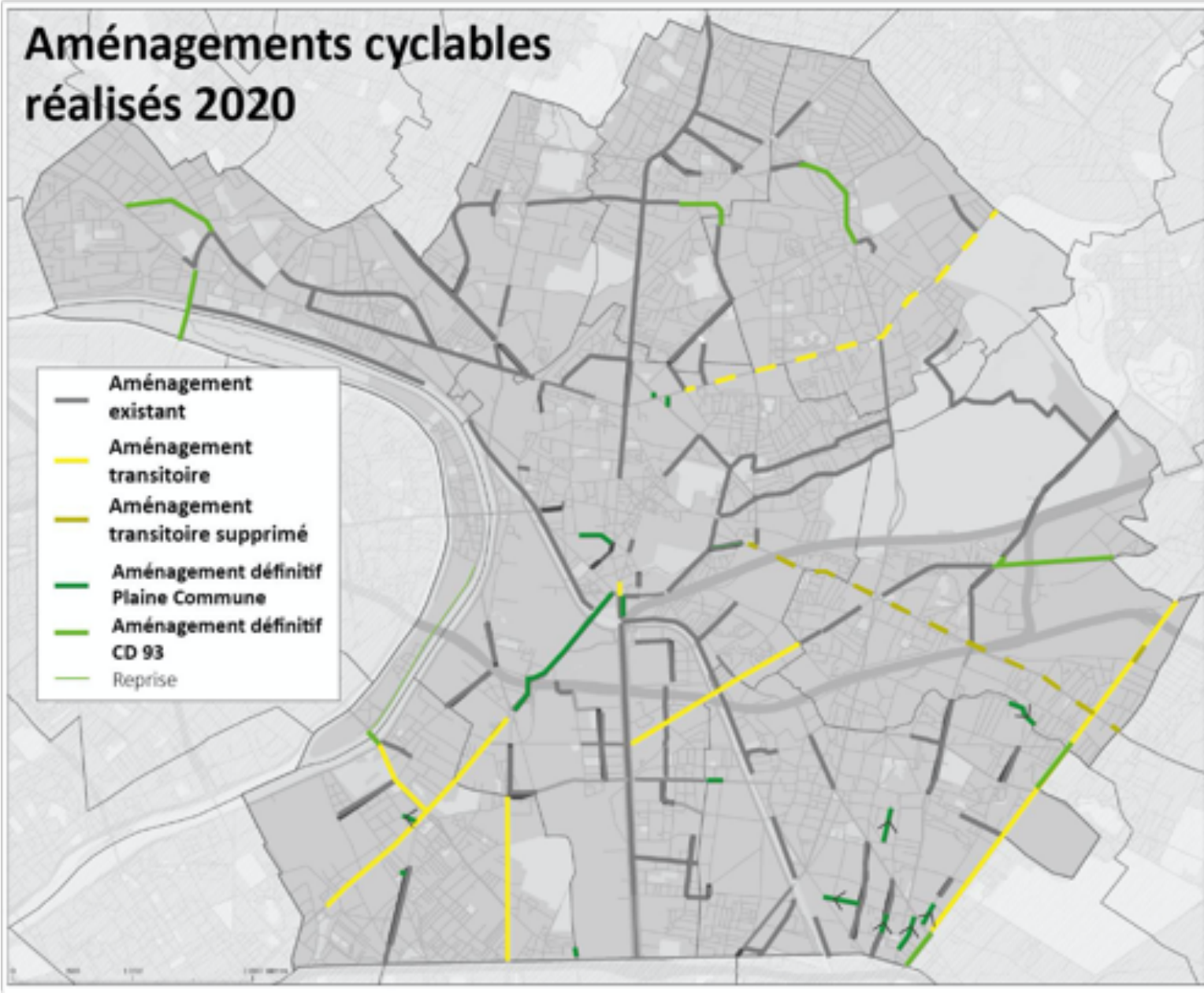
# Rappel: le SDIC et son état d'avancement début 2020



SDIC État d'avancement 2020 et programmation 2020-2024	
<b>Itinéraires principaux (100,4 km)</b>	
	Existant (51,4 km)
	Programmé (33,9 km)
	Non programmé (18,1 km)
<b>Itinéraires secondaires (118,4 km)</b>	
	Existant (50,3 km)
	Programmé (26,2 km)
	Non programmé (39,9 km)

# Aménagements réalisés en 2020

## Aménagements cyclables réalisés 2020



13 km  
aménagement  
cyclables  
transitoires  
(encore en  
cours  
d'évolution),  
dont 6 km  
Plaine  
Commune (140  
000€)



# Aménagements réalisés en 2020 – quelques exemples (Plaine Commune)



Aménagement cyclable transitoire RD 22 – Saint Ouen



Finalisation Bd. A. France – Saint Denis



Double sens cyclable - Rue des Cités Aubervilliers



Rue St Gobain - Aubervilliers

# Plan vélo : Exemples de réalisation d'aménagements par le Département en 2019 / 2020

Ile-Saint-Denis/ Epinay-Sur-Seine - Pont d'Epinay et avenue du 18 juin 1940 - RD 910



Saint-Denis - Rue du Landy- RD 20



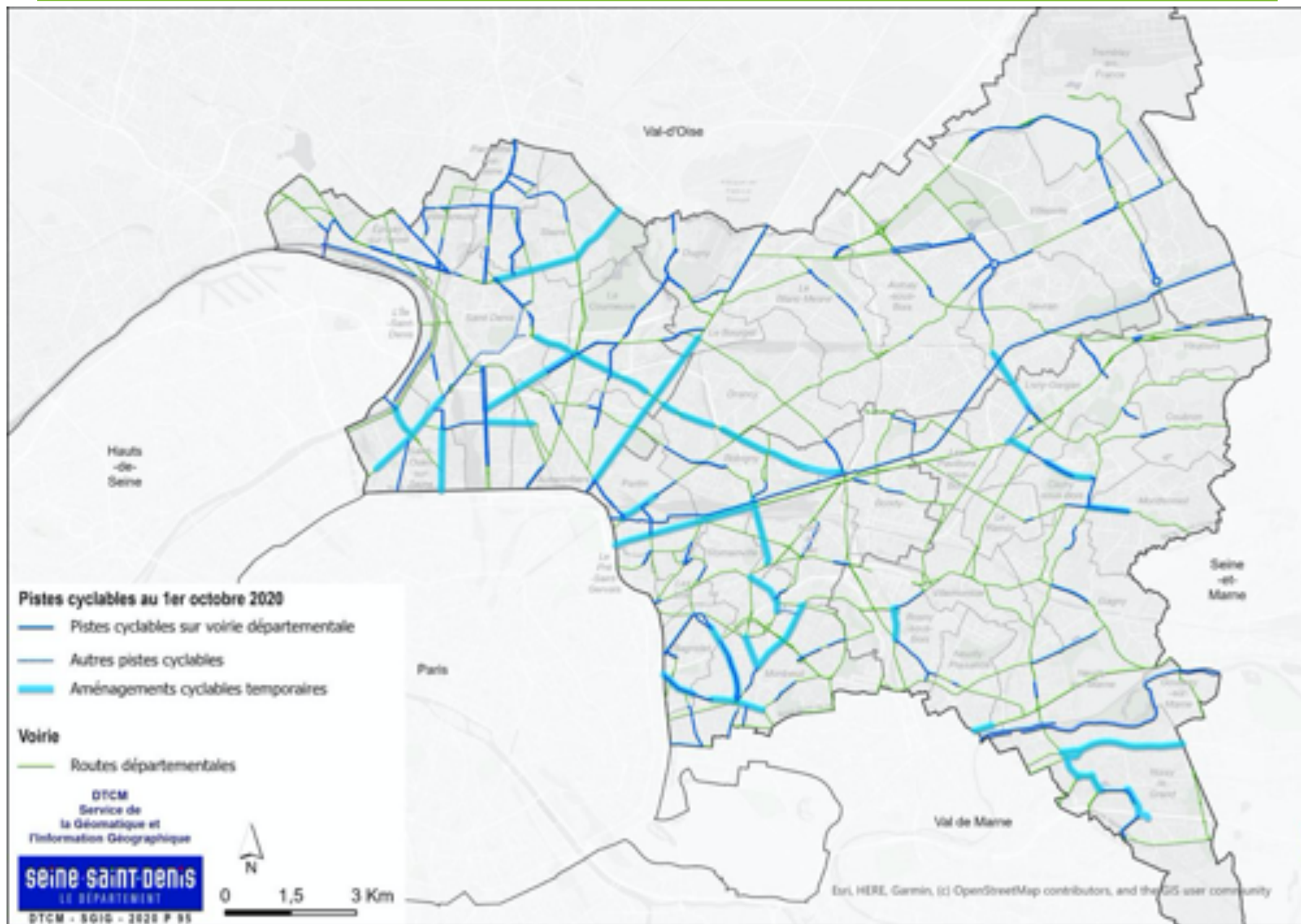
Pierrefitte-sur-Seine – Maurice Utrillo - RD 28



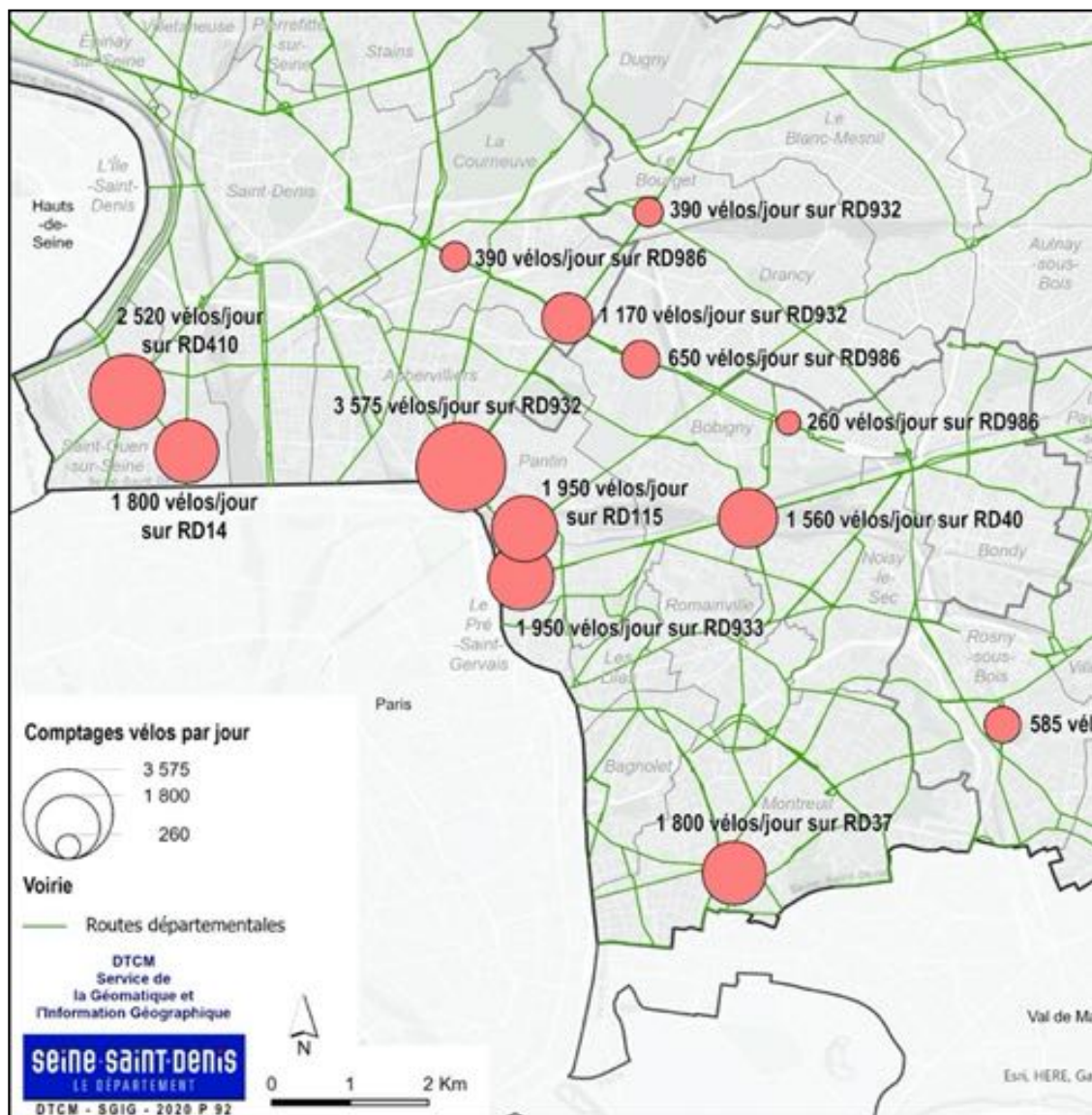
Stains - av. Aristide Briand- RD 901



# Plan vélo : Bilan des réalisations



# Plan vélo : Un suivi des pistes transitoires par la mise en œuvre d'un observatoire



Une croissance très forte du trafic vélo sur l'ensemble du Département

> RD14 : x3,5 entre avant et après le confinement de mars 2020

# Plan vélo : Liste des travaux réalisés en 2020 par le Département

Commune	Opération	Types d'aménagements
Aubervilliers,Pantin	RD 932 Courtilières	pistes cyclables
Epinay-sur-Seine	RD 910 (Alliés - T8)	bandes cyclables
Epinay-sur-Seine	RD 914 Tassigny	pistes/bandes cyclables
Epinay-sur-Seine	RD 14 Foch	pistes cyclables
La Courneuve	RD 30 Mermoz	couloirs bus/ vélo
La Courneuve	RD 114 W.Rochet	bandes cyclables
L'Ile-Saint-Denis	RD 910 pont d'Epinay	bandes cyclables
Stains	RD 901 (mairie-RD 26)	pistes et bandes
Saint-Ouen	RD 22	libération emprises MSO

---

# **Perspectives pour 2021 et au-delà :**

**révision du schéma directeur des itinéraires cyclables (SDIC)  
et  
Plan Vélo du Département**



# SDIC (Schéma Directeur des Itinéraires cyclables)

## Enjeux

- Mettre à jour les continuités cyclables
- Prioriser et accélérer la mise en œuvre
- Articuler Réseau Départemental et réseau communal
- Travailler avec les territoires limitrophes pour la continuité des itinéraires (RERV, Velopolitain, Ville de Paris sur les portes, EPT et CD limitrophes...)

## Calendrier

- ETAPE 1: Juin 2021 : mise à jour des grands itinéraires et priorisations des travaux à court terme
- ETAPE 2: été 2021 à 2025 : programmation de l'ensemble des travaux de réalisation du nouveau Schéma Directeur

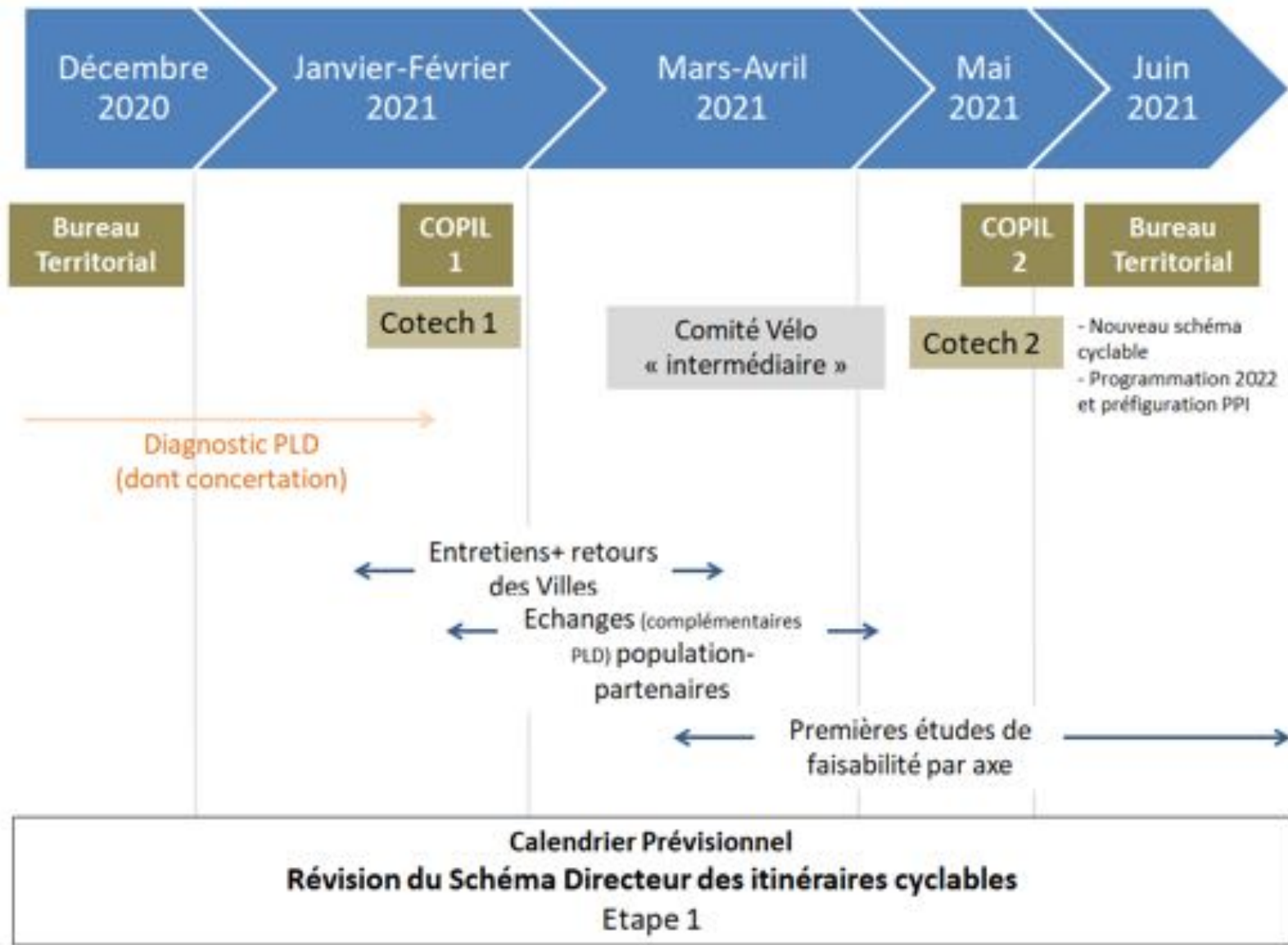


## Actualité

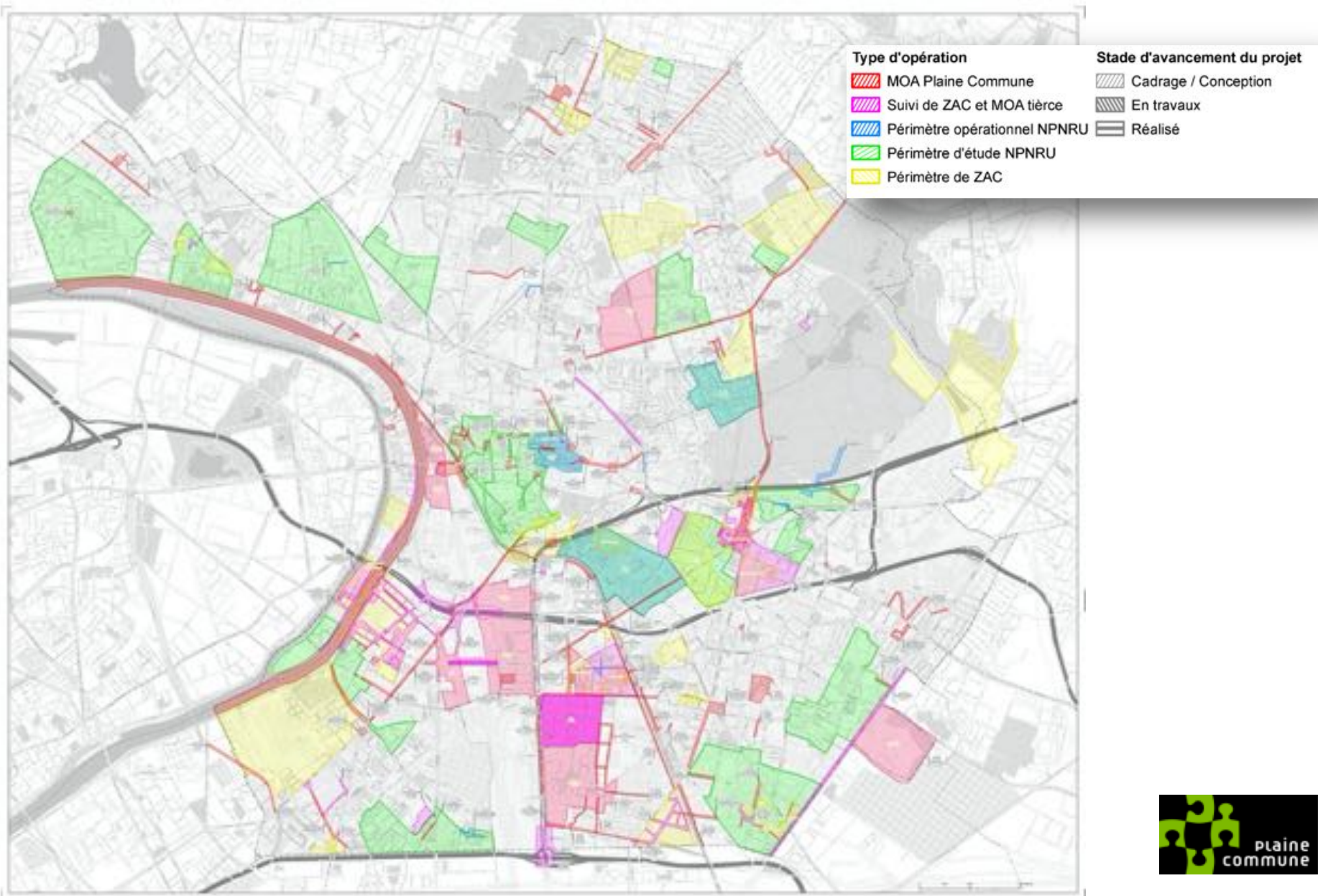
- Appel aux Villes à transmettre les projets « prioritaires 2022 » pour analyse à l'échelle du territoire:
  - Par mail
  - Via un échange à programmer dans les prochaines semaines
- Echange spécifique avec les associations et partenaires au printemps 2021



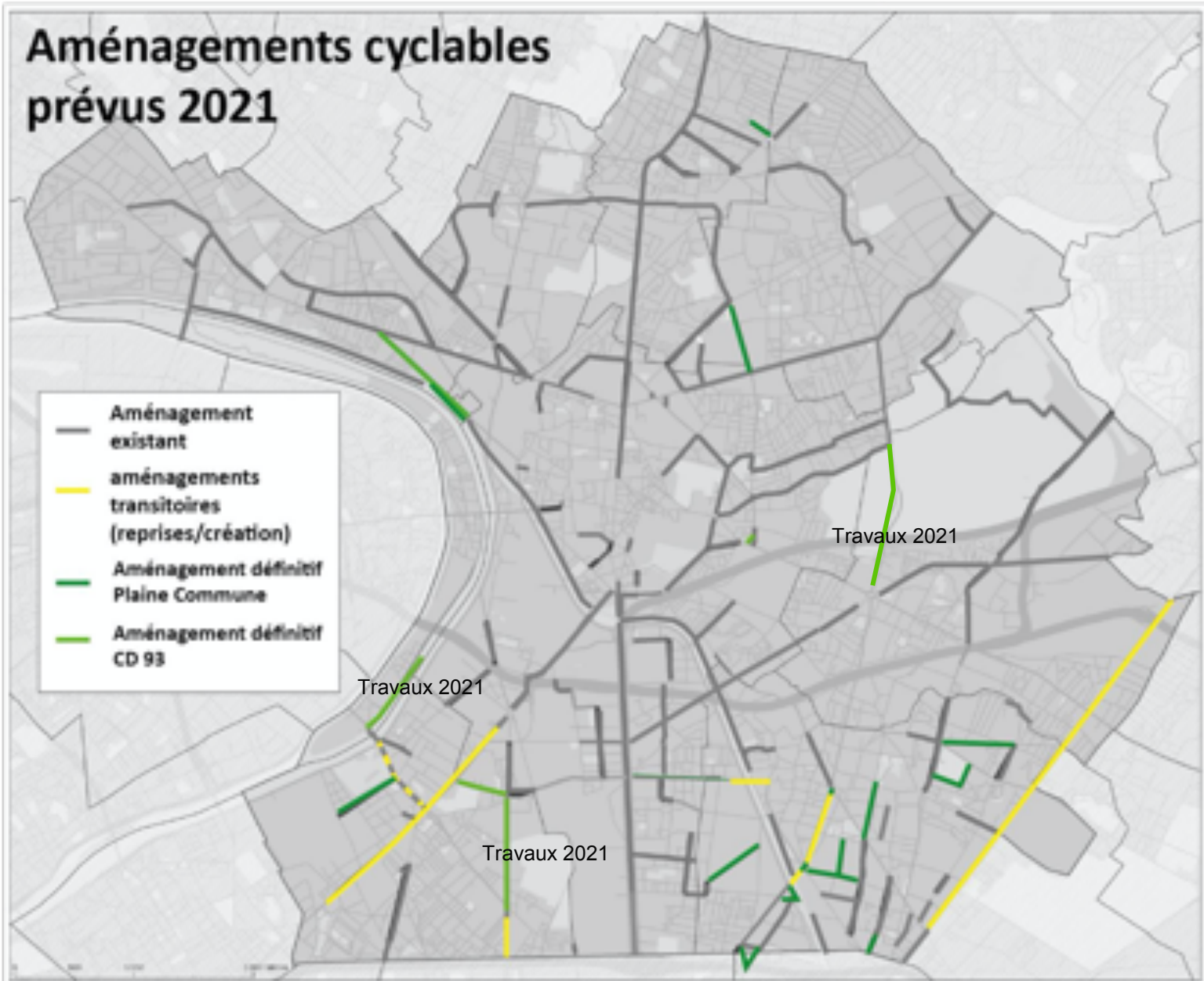
# SDIC (Schéma Directeur des Itinéraires cyclables)



# Cartographie des projets d'espace public 2021-2025



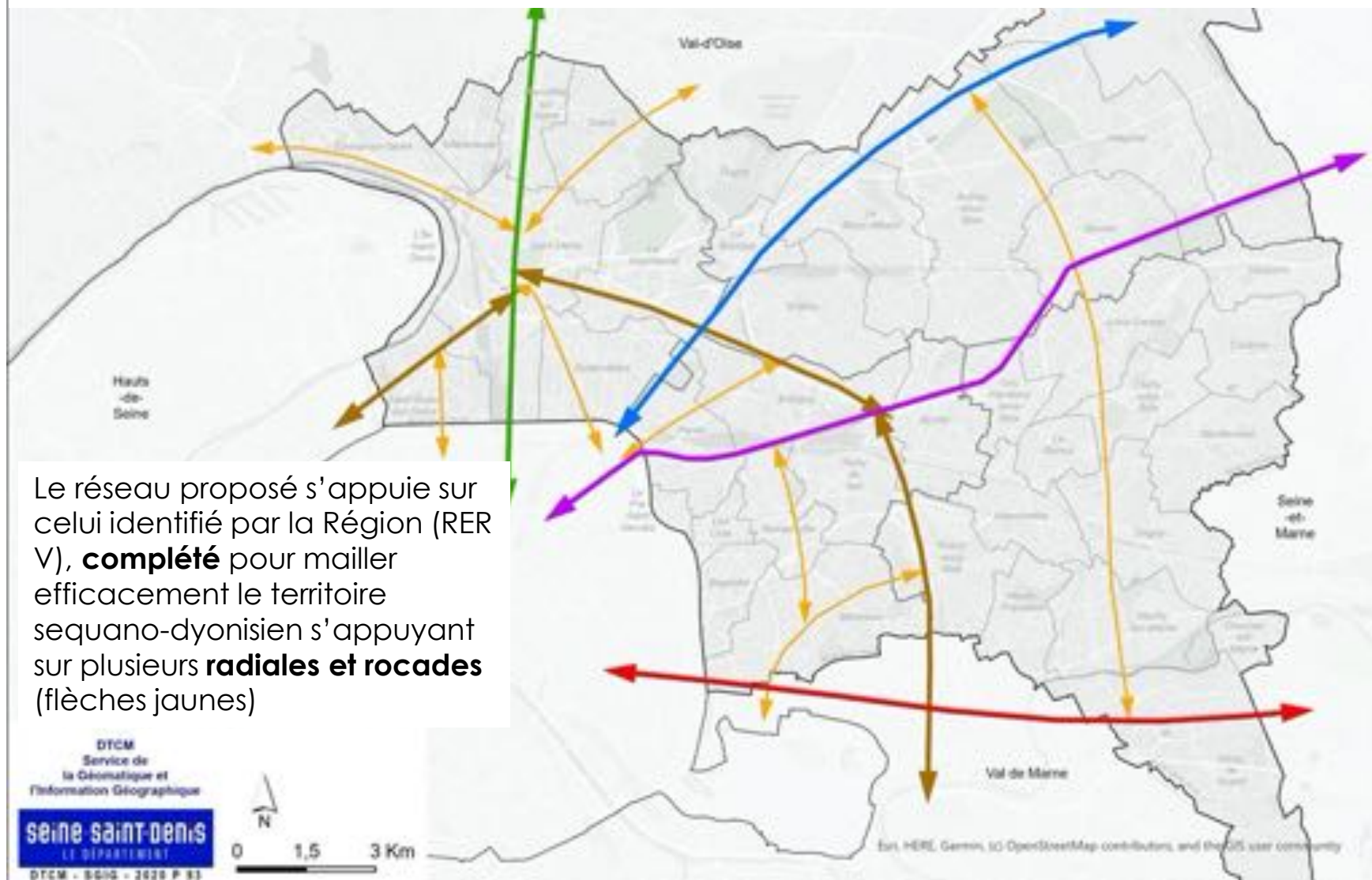
# Aménagements cyclables prévus en 2021





# Plan vélo du département : Perspectives 2021

Proposition d'un réseau structurant vélo à soumettre à concertation début 2021  
adapté au contexte urbain départemental



Le réseau proposé s'appuie sur celui identifié par la Région (RER V), **complété** pour mailler efficacement le territoire sequano-dyonisien s'appuyant sur plusieurs **radiales et rocades** (flèches jaunes)

# Plan vélo du : Perspectives 2021 (Département)

Poursuite des actions d'acculturation au vélo



Subventions aux associations **à travers l'Appel à Agir In Seine Saint Denis**  
soutien aux actions en faveur de la pratique du vélo

Expérimentation d'une animation vélo-école dans plusieurs collèges pour l'année 2021 dans le cadre du Projet Educatif Départemental avec Etudes & Chantiers IDF





# Plan vélo : Perspectives 2021 (Département)

- Une amélioration des aménagements transitoires :
  - reprise des aménagements sur la RD 410 et la RD 932 en attendant les aménagements définitifs (reprise du marquage, changement du mobilier, amélioration des traversées vélos aux carrefours).
  - RD14 : étude de la faisabilité d'une piste bidirectionnelle centrale sur la section sud.
- Perspectives travaux à partir de 2021 :

Commune	Opération	Types d'aménagements
Ile-Saint-Denis	RD 1 bis sud FRISD	piste cyclable bidirectionnelle
Saint-Denis	RD20 rue du landy (entre RD 14-RD 410)	pistes cyclables
Saint-Denis	RD940 Lamaze	pistes cyclables bidirectionnelles
Saint-Ouen	RD 14	pistes cyclables
Saint-Ouen	RD 410	libération emprises
Saint-Ouen	RD 410	libération emprises Glarner



Rue du Landy à Saint-Denis

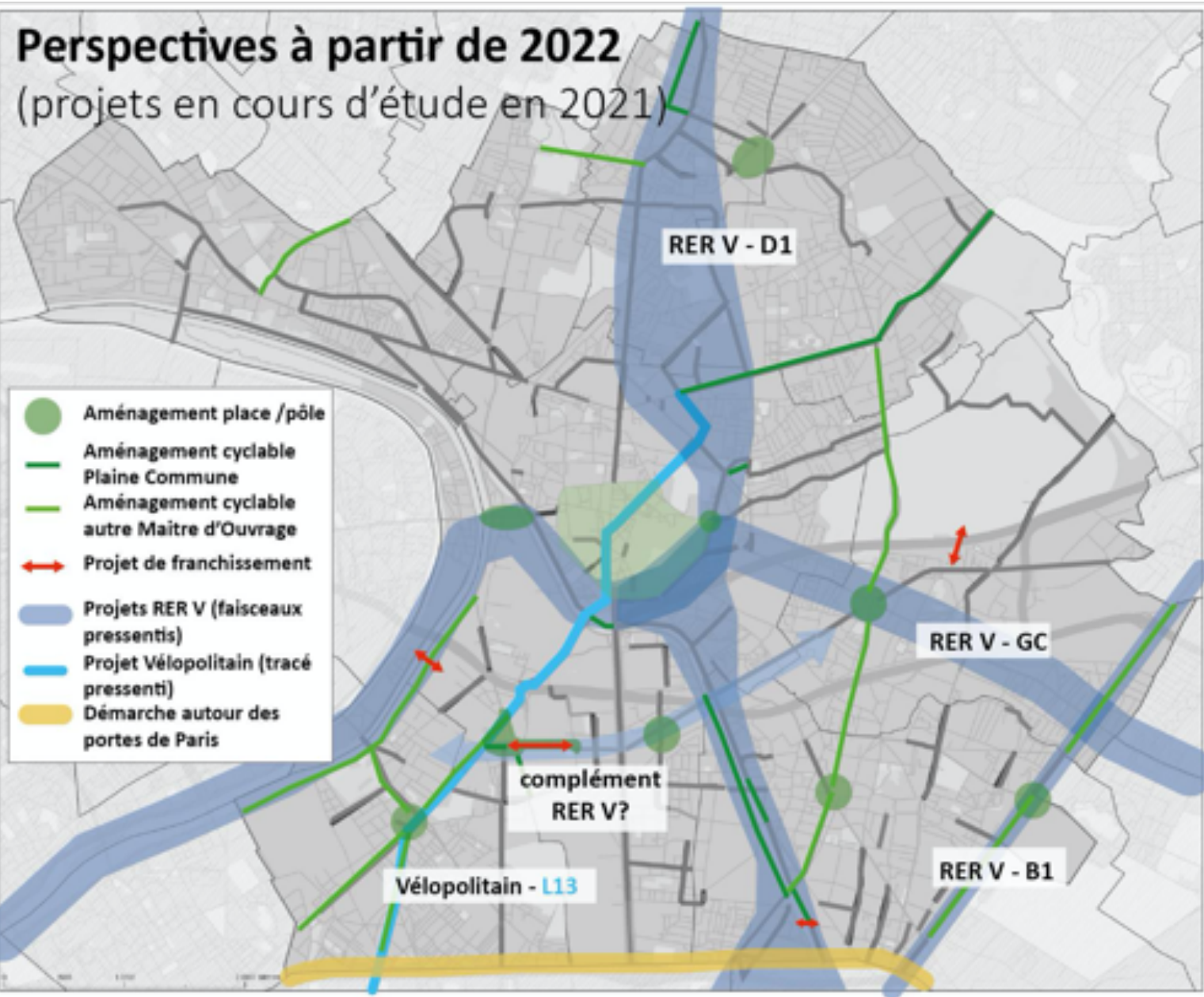


Av Michelet à Saint-Ouen

- Poursuite des études en 2021, notamment sur :
  - RD932, Aubervilliers-Pantin
  - RD410, Saint-Ouen
  - RD901, Aubervilliers
  - RD23bis, Epinay-sur-Seine
  - RD901, La Courneuve
- RD111, Saint-Ouen
- RD1, Saint-Denis – Saint-Ouen
- RD22, Saint-Ouen
- RD25, Villetaneuse
- RD29, Stains

# Perspectives moyen et long terme

**Perspectives à partir de 2022**  
(projets en cours d'étude en 2021)

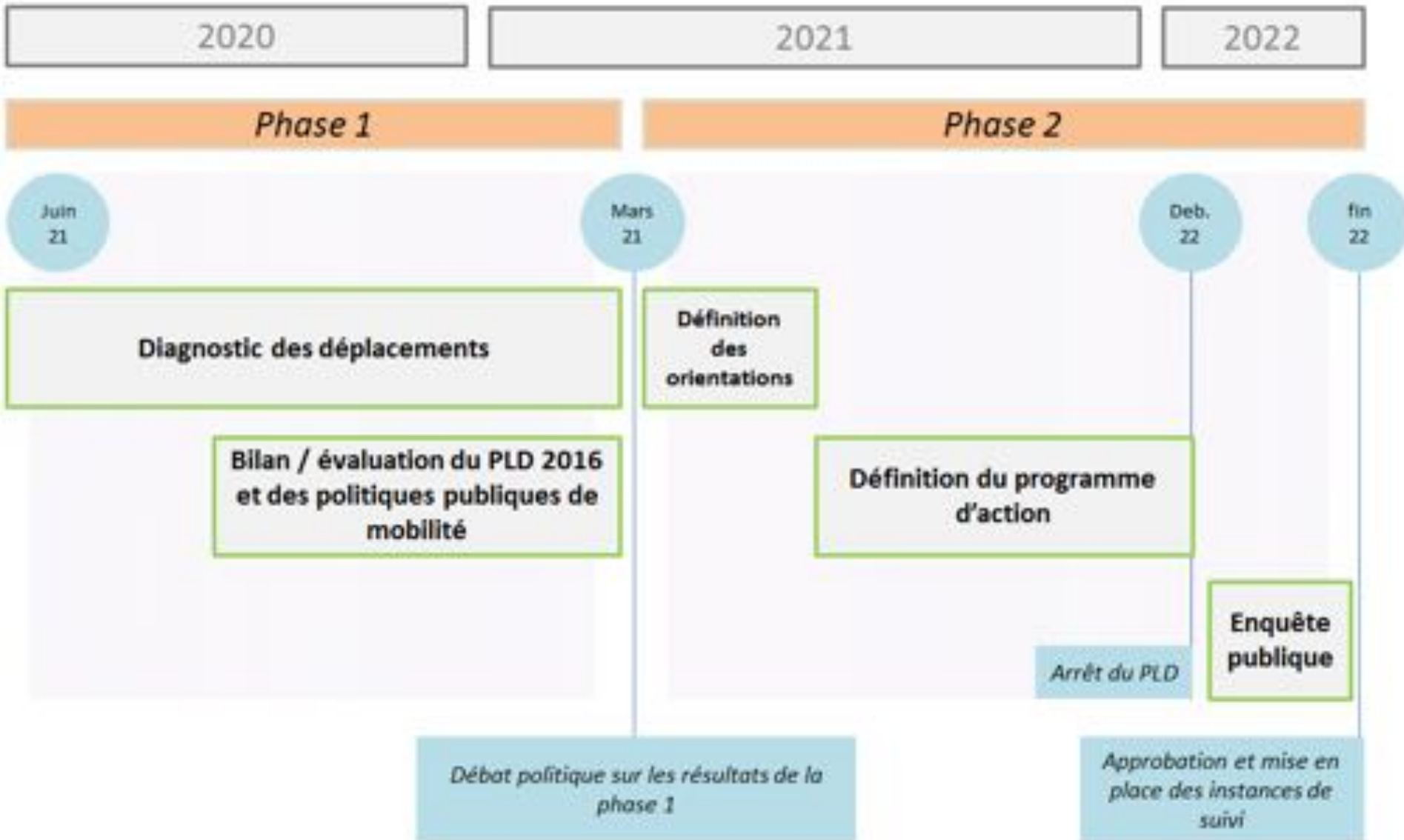


La carte ci-contre présente les projets dont l'étude est déjà en cours ou prévue en 2021.

La programmation des aménagements à partir de 2022 reste à compléter et affiner, en lien avec les partenaires, notamment dans le cadre de la révision du SDIC

## Révision du Plan Local de Déplacements Point d'étape

# Révision du PLD – Point d'étape





## Phase 1

### Association des usagers au diagnostic

3 balades diagnostic à vélo

3 balades diagnostic à pieds

9 ateliers diagnostic

Balades réorganisées d'ici juin 2021

Participation à la fête du vélo

Contribution de l'Atelier santé ville  
(Saint-Denis) au diagnostic marche





**838 réponses** aux questionnaires (dont quelques associations)

- Répartition équivalente femmes/hommes, majorité 30-44 ans, dont une part importante d'usagers vélo comme moyen de déplacement principal (>30%)

**Points les plus saillants concernant le vélo:**

- **Rendre le territoire plus cyclable** = une priorité (en lien avec le profil des usagers répondants)
- Par rapport aux autres modes, le vélo est celui pour lequel les usagers déclarent avoir le plus de **difficultés à se déplacer**
- L'usage « **loisirs** » déclaré plus fréquemment que l'usage « travail »
- Le vélo utilisé principalement en raison de sa **rapidité**
- Les **aménagements cyclables**, de loin le 1<sup>er</sup> levier identifié pour l'usage du vélo
  - Le besoin **d'amélioration les aménagements existants** fortement mise en avant, en complément du besoin de **nouveaux aménagements cyclables**
  - Les **voies fortement circulées et les carrefours**= zones les plus problématiques
  - Souhait majoritaire d'aménagements dédiés et séparés des autres usagers, ou voies vertes
- Les **conflits avec les automobilistes** = un des problèmes principaux identifiés par les cyclistes
- **Stationnement** (levier complémentaire identifié pour l'usage du vélo):
  - Près de 90% des répondants cyclistes stationnent leur vélo à leur domicile
  - Sur le lieu de destination, 55% des usagers stationnent leur vélo dans un bâtiment, plus d' 1/3 stationnent leur vélo sur espace public (arceaux ou mobilier urbain)

Nombreuses réponses libres sur les propositions d'aménagements à privilégier → en cours d'analyse

*Le retour d'analyse des questionnaires sera envoyé aux participants et diffusé sur différents support (internet, magazine « En commun »...)*

# Points divers

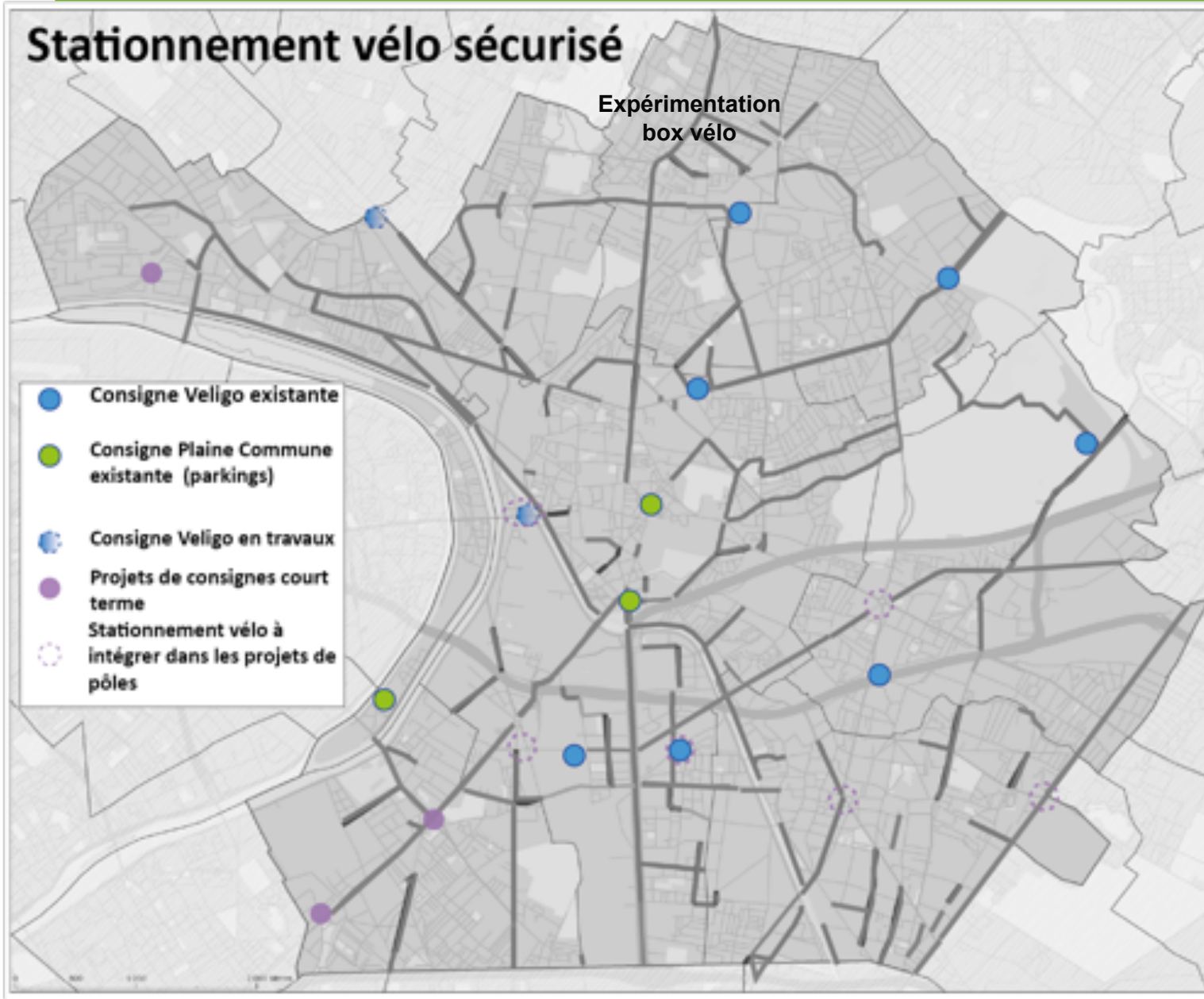
- **Fête du Vélo « Nationale » en mai 2021 « Mai à Vélo »**
  - Un site internet interactif sera mis en place début février:  
<https://www.maiavelo.fr/>
  - Fête du vélo Plaine Commune: samedi 29 mai?
- **Tandem 2021:** mutualisation de la publication de l'appel à projet avec « Terres d'Avenir » et « Imaginaire et jardin » (publication vers mars 2020)
- **Velib Saint Ouen :** travaux et ouverture à venir de 8 stations (objectif: rentrée 2021)



- **Consignes Veligo et stationnement sécurisé**

# Stationnement vélo sécurisé: avancement début 2021

## Stationnement vélo sécurisé



### Nouvelles consignes Veligo en 2020:

- Stade de France
- Pierrefitte Stains
- Stains La Cerisaie

### Consignes prévues à court terme:

- Gare d'Epigny
- Clichy- Saint Ouen
- Mairie de Saint Ouen

### Nouveau Schéma Directeur du Stationnement vélo (Ile de France Mobilité)

### Expérimentation box vélos sur espace public à Pierrefitte

---

Merci!



# Annexe: les aménagements cyclables existants début 2020

